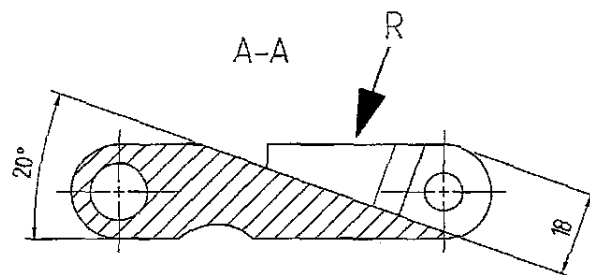
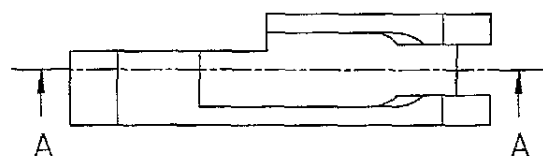
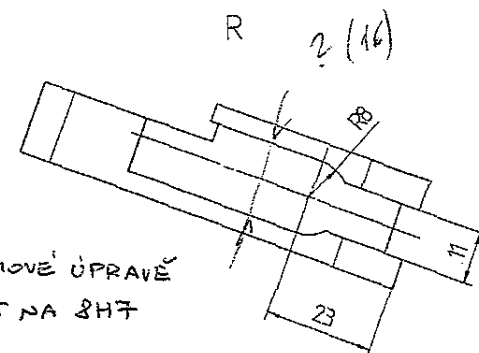


nach Oberflächenbeschichtung  
auf 12H7 gerieben

nach Oberflächenbeschichtung  
auf 8H7 gerieben

PO POUČHOVÉ ÚPRAVĚ  
VYSTUŽIT NA 8H7



**PŘEKŁAD**

dne: 04. 01. 2011

**PROVEDL/A**

MICHAL SNEŽA

EN 12329-Fe/Zn12/F

21-02-2011

**ARCHIV**



Projektions- methode		80	722960		
Allgemeintoleranz (AT) in mm	Maßbereich	Index	Änderungsbeschreibung	Änd.-Nr.	Passmaß
≤ 30	30 - 120	1	Werkstoff: S235JR		
≤ 120	120 - 400	2			
≤ 400	400 - 1000	3			
AT fein		Datum	Name	Rohteil-Nr.	Gewicht: in kg
L 0.2	0.5	24.6.2010	H.Gadav-B.		0.18
≤ 1/0.1	0.2	Geprüft 14.7.2010	N.Veš	Benennung:	
Länge (L) und Winkel (L/Z) ± AT		Gezeichnet 10.8.2010	O.Jandke	Hebel	SERIE
Form und Lage ISO 1101		Freigepr.	10.8.2010	A.Sch	Maßstab
○ Rundheit = 1/2a-Tol.					1:1
□ Geradheit/Ebenheit = AT					Blatt:
⊙ Koaxialität/Lauf = AT					1
≡ Symmetrie = AT					von:
// Parallelität = AT					1
⊕ Position = AT					
Sprachent: de/en					
				55044223702	
				55044223702d001	

genehmigt

Urspr.  
55044223702d001

A3